



Plaza  
**Pública**

c a d e m

“**TRACK SEMANAL  
DE OPINIÓN PÚBLICA**”

**16 de Mayo 2016**  
Estudio #122



# METODOLOGÍA DE ESTUDIO

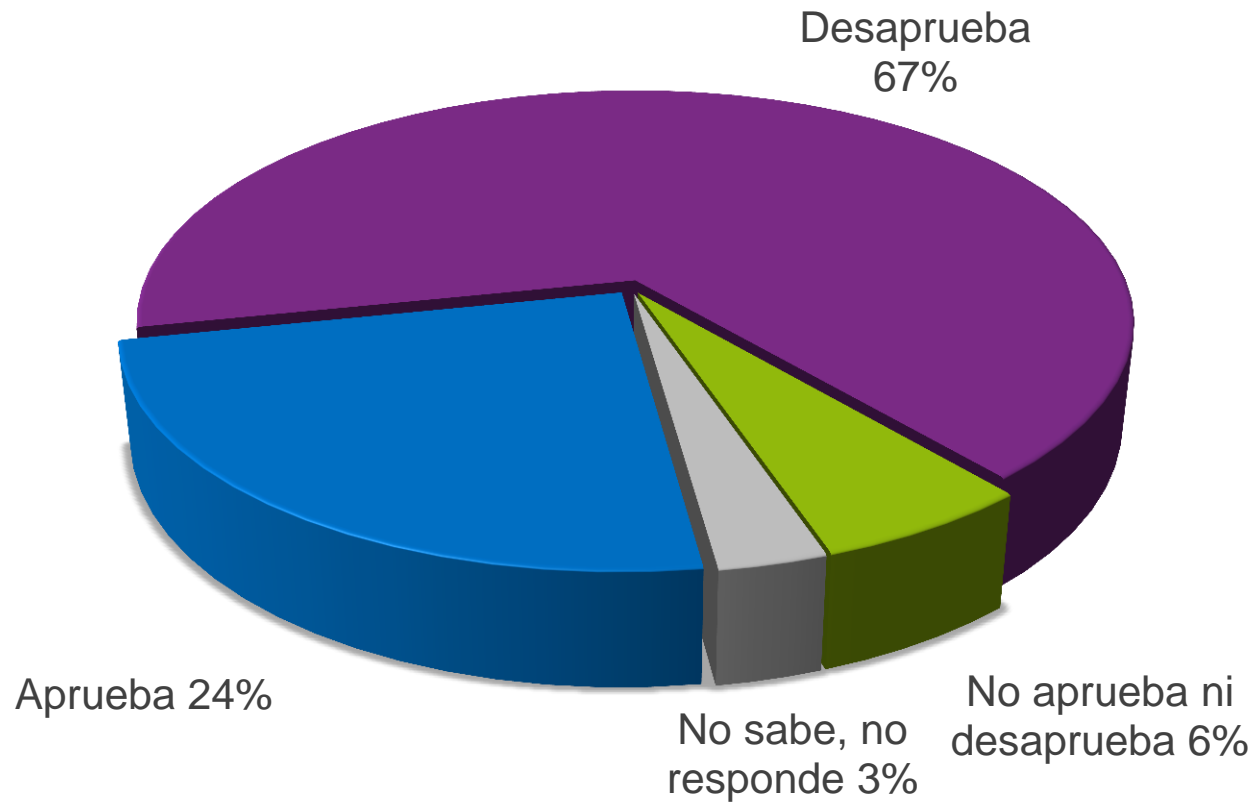
- Técnica:** Encuestas Telefónicas con Cati y encuestas Cara a Cara en puntos de afluencia con Tablet.
- Universo:** Chilenos, hombres y mujeres mayores de 18 años, habitantes de las 73 comunas urbanas con más de 50 mil personas que representan el 70.9% del total del país.
- Muestreo:** Para las entrevistas a través de teléfono fijo el muestreo fue probabilístico, a partir de BBDD con cobertura nacional, propias de CADEM, y dentro del hogar, la selección de los sujetos se hizo por cuotas de sexo, edad y NSE (Alto C1-C2; Medio C3; Bajo D/E). Para las entrevistas cara a cara en punto fijo con tablet se pre-definieron cuotas para comunas específicas en la Región Metropolitana, Valparaíso y Biobío, además de sexo, edad y GSE (ABC1 y D/E) como complemento al muestreo del teléfono fijo.
- Muestra semanal:** 708 casos. 521 entrevistas fueron aplicadas telefónicamente y 187 entrevistas cara a cara en puntos de afluencia. Margen de error de +/- 3,7 puntos porcentuales al 95% de confianza.
- Ponderación:** Los datos fueron ponderados a nivel de sujetos por GSE, Zona, Sexo y Edad, obteniendo una muestra de representación nacional para el universo en estudio.
- Fecha de terreno semanal:** Miércoles 11, Jueves 12 y Viernes 13 de mayo de 2016.

A black and white photograph of Michelle Bachelet, the former President of Chile, speaking at a podium. She is wearing glasses and a patterned jacket. The text "GOBIERNO MICHELLE BACHELET Y LAS REFORMAS" is overlaid on the image. The word "GOBIERNO" is in white, "MICHELLE BACHELET" is in purple, and "Y LAS REFORMAS" is in white.

**GOBIERNO**  
**MICHELLE BACHELET**  
**Y LAS REFORMAS**

# APROBACIÓN PRESIDENCIAL

Independiente de su posición política, ¿Usted aprueba o desaprueba la forma como Michelle Bachelet está conduciendo su gobierno?



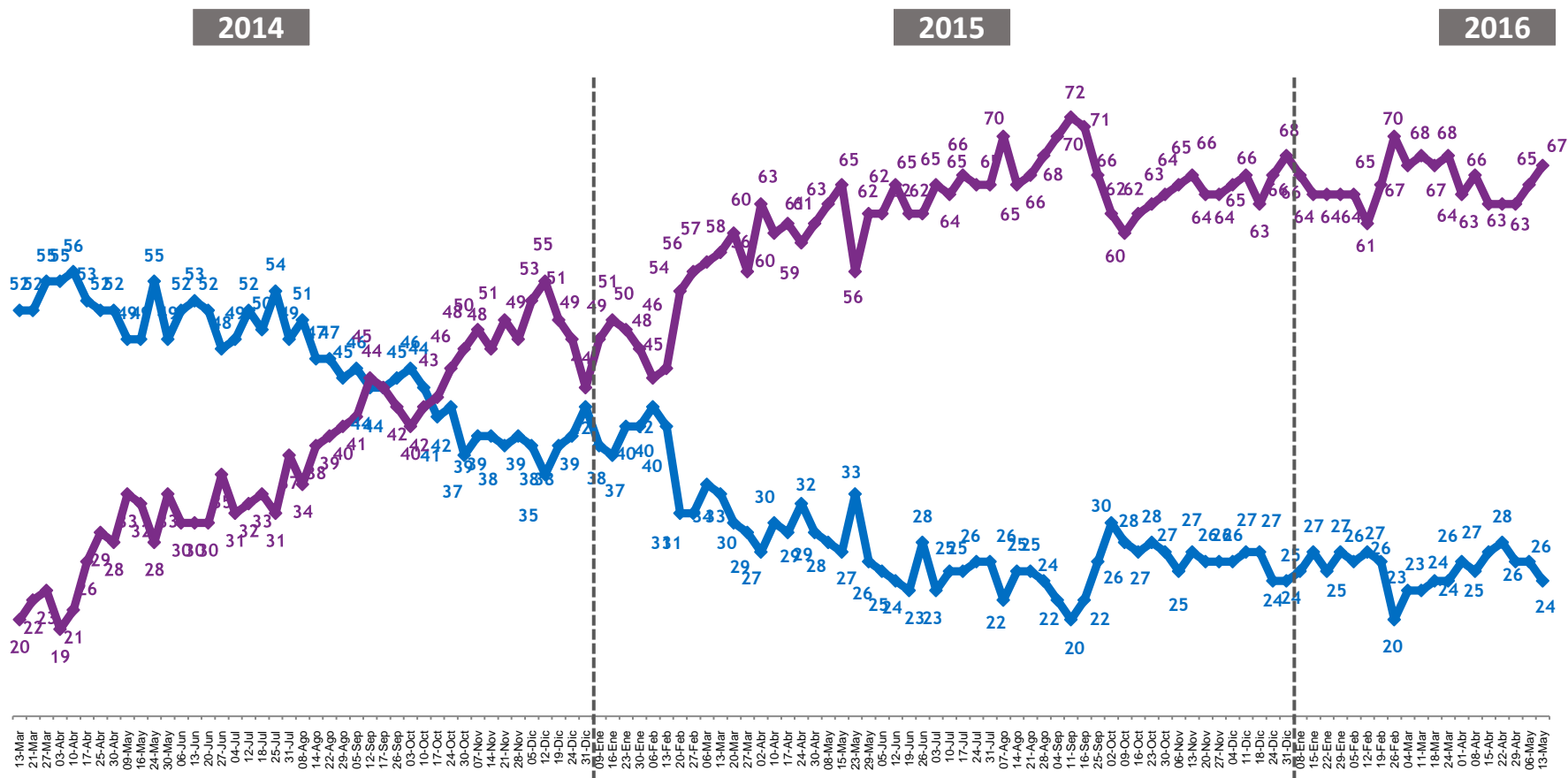
# APROBACIÓN PRESIDENCIAL

Independiente de su posición política, ¿Usted aprueba o desaprueba la forma como Michelle Bachelet está conduciendo su gobierno?



—●— % Aprueba

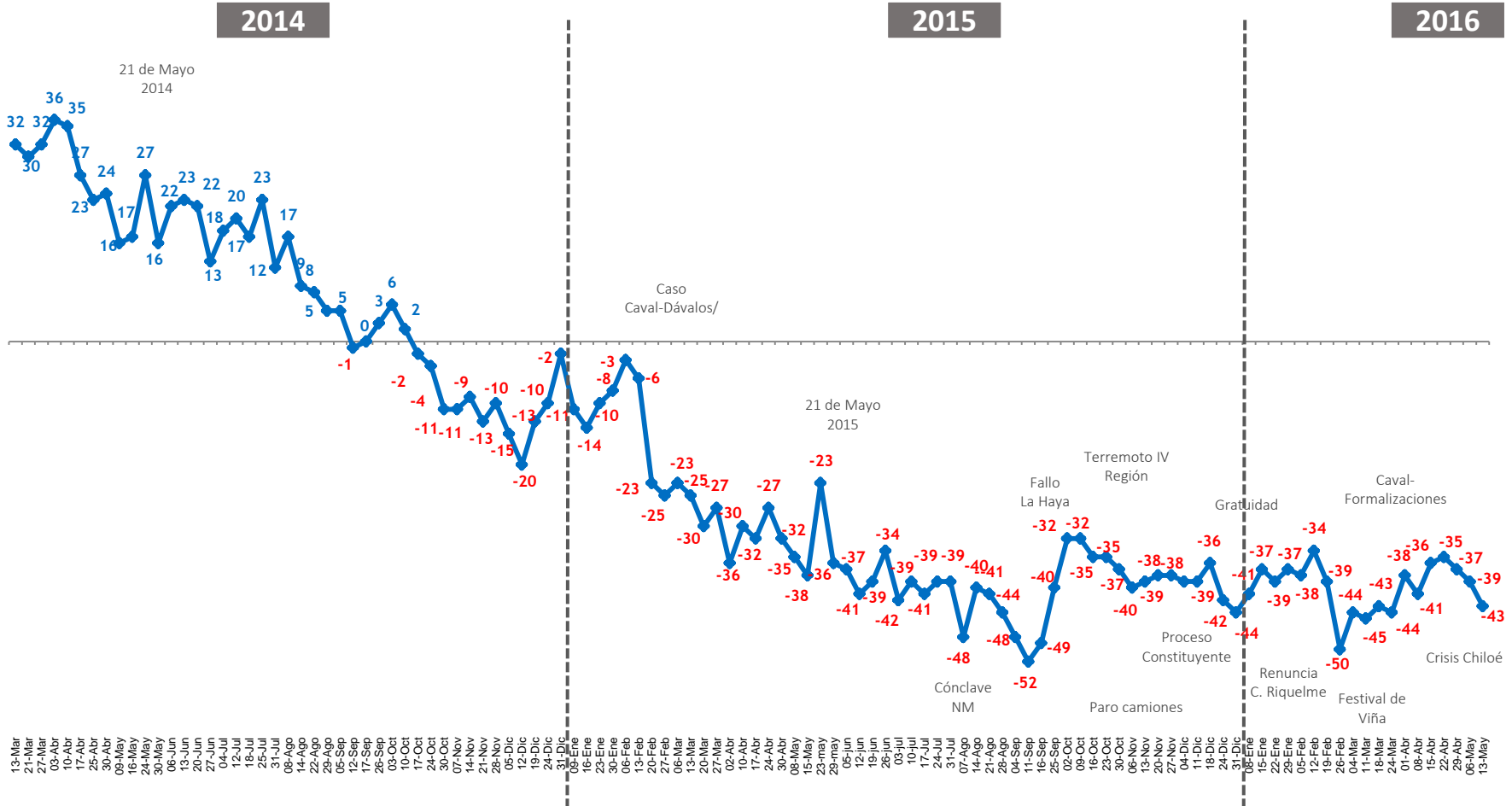
—●— % Desaprueba





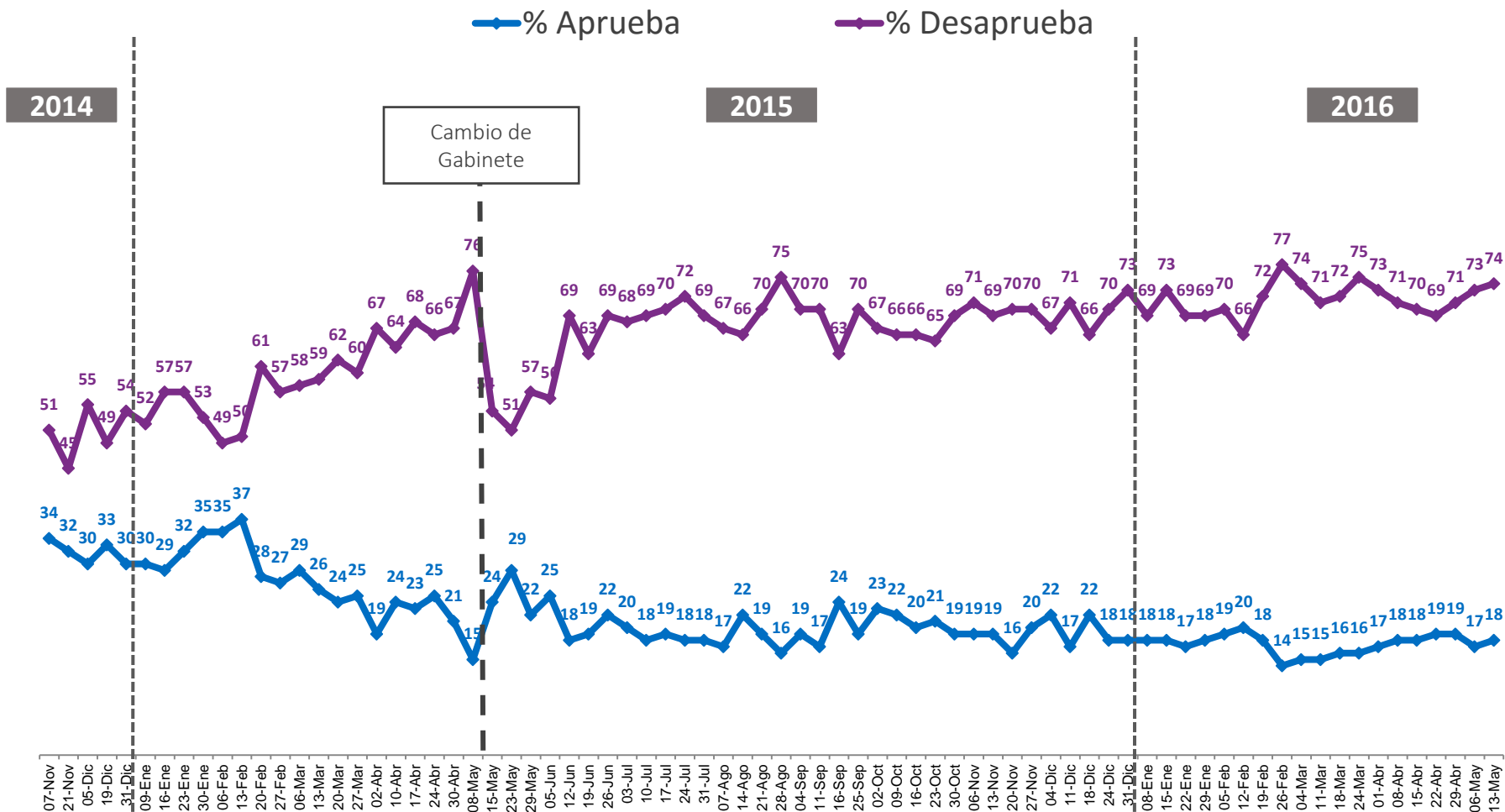
# NETO APROBACIÓN PRESIDENCIAL

Diferencia entre aprobadores y desaprobadores



# APROBACIÓN GABINETE MINISTERIAL

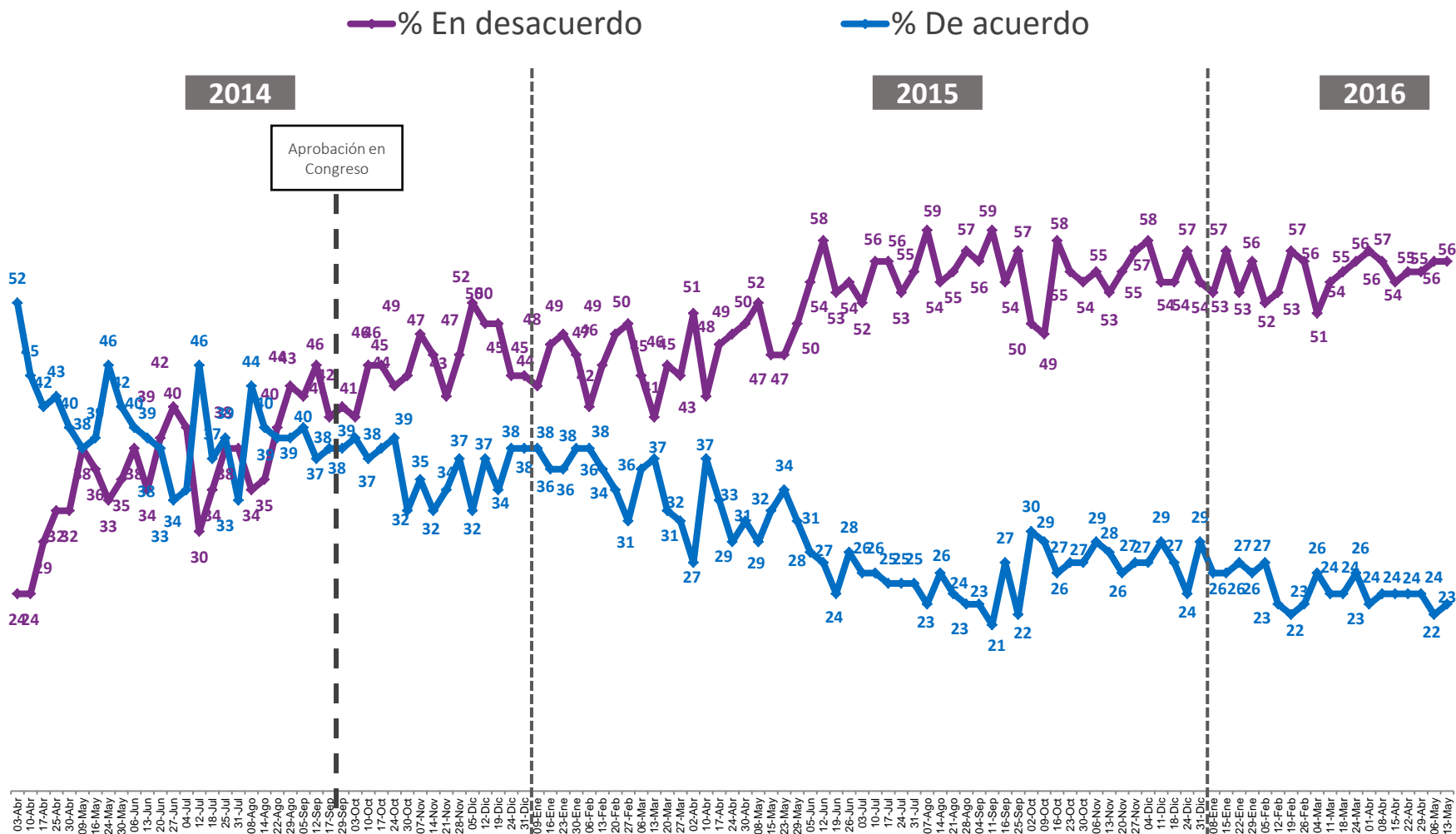
¿Usted aprueba o desaprueba el desempeño del actual equipo de ministras y ministros de la Presidenta Bachelet?





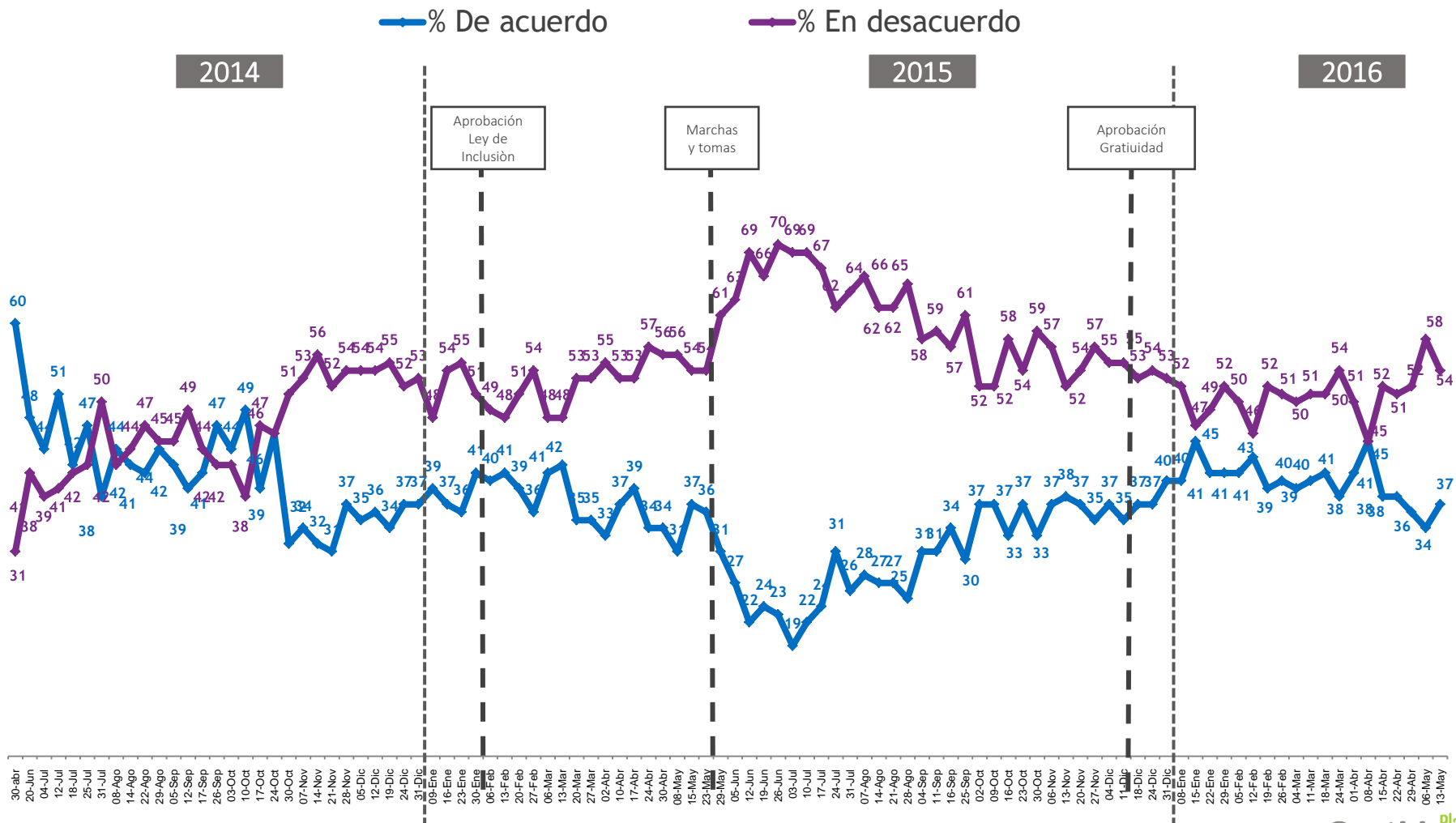
# EVALUACIÓN REFORMA TRIBUTARIA

En general, ¿Usted está de acuerdo o en desacuerdo con la reforma tributaria que ya fue aprobada en el Congreso?



# EVALUACIÓN REFORMA EDUCACIONAL

¿Usted está de acuerdo o en desacuerdo con la reforma a la educación del gobierno?



# EVALUACIÓN REFORMA LABORAL

En general, ¿Ud. está de acuerdo o en desacuerdo con la reforma laboral presentada por Michelle Bachelet?



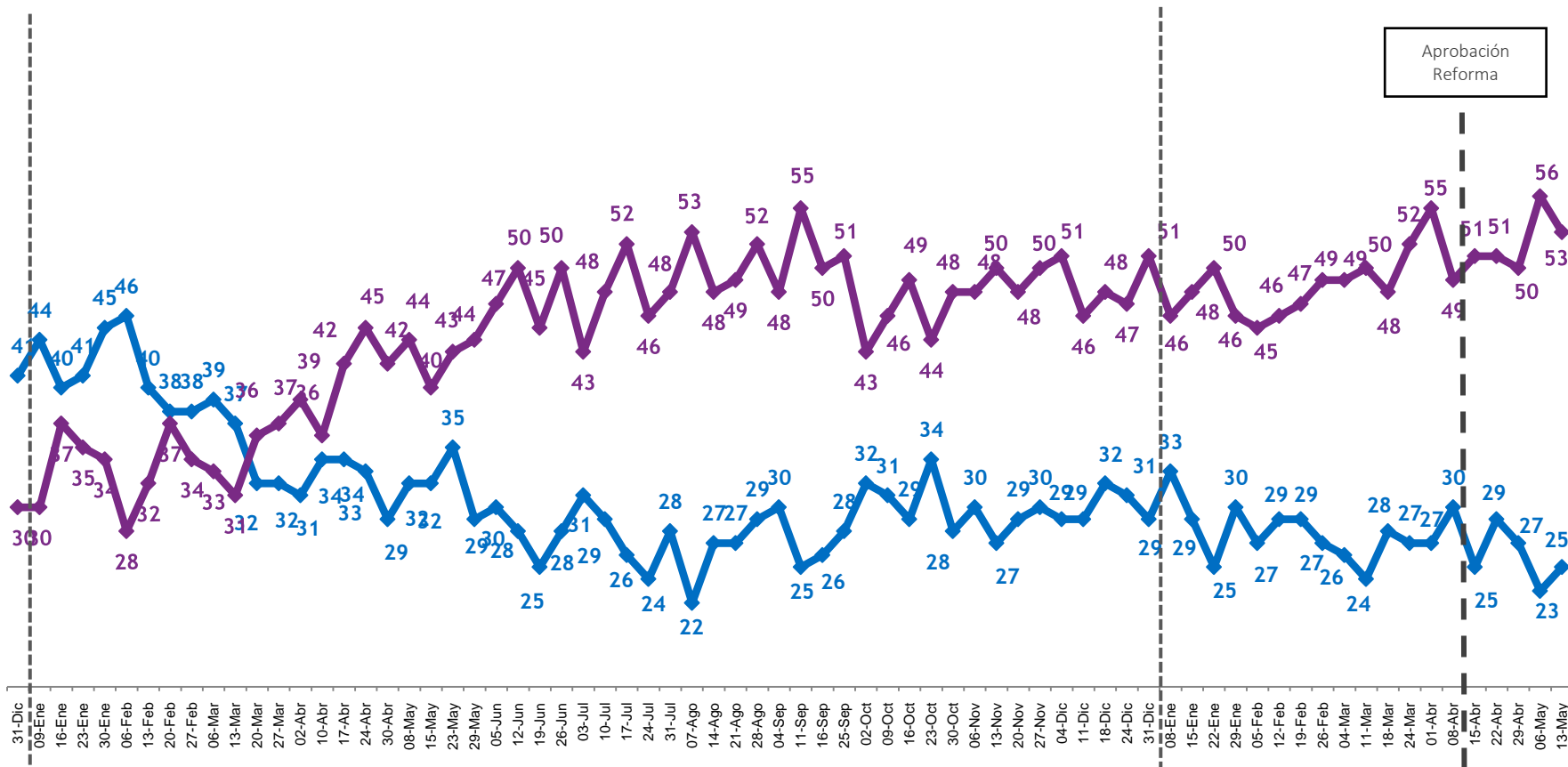
—●— % De acuerdo

—●— % En desacuerdo

2014

2015

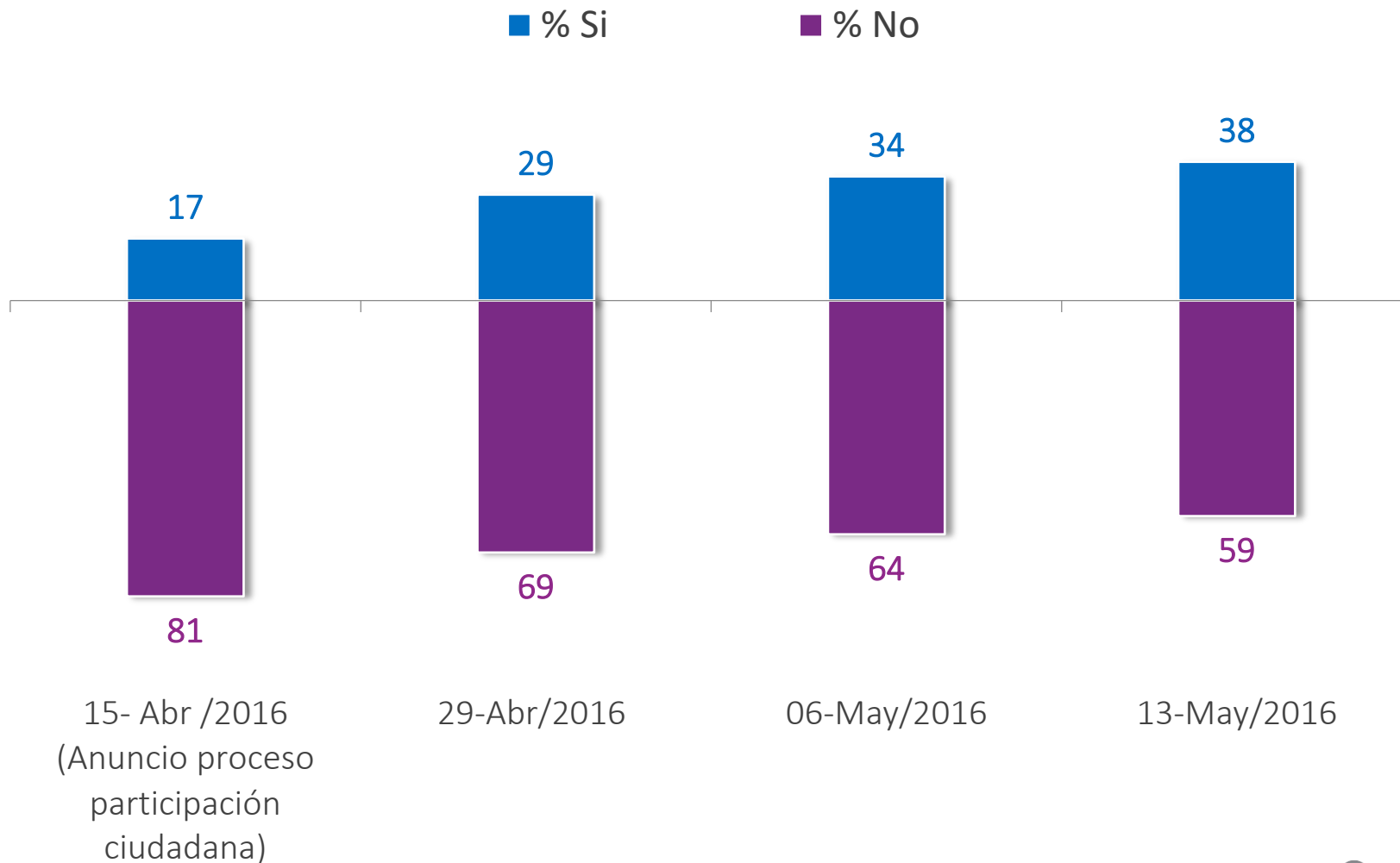
2016



Aprobación Reforma

# CONOCIMIENTO DIÁLOGOS CIUDADANOS

¿Sabe usted cómo participar de los encuentros locales y en general del proceso de diálogo para discutir la nueva constitución del país?

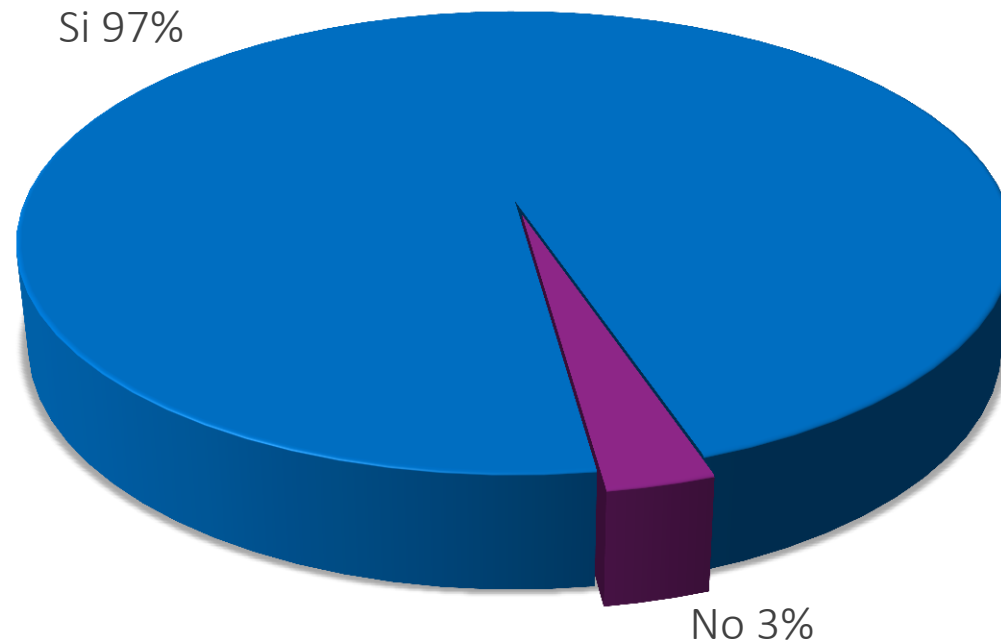




# CONFLICTO En CHILOÉ

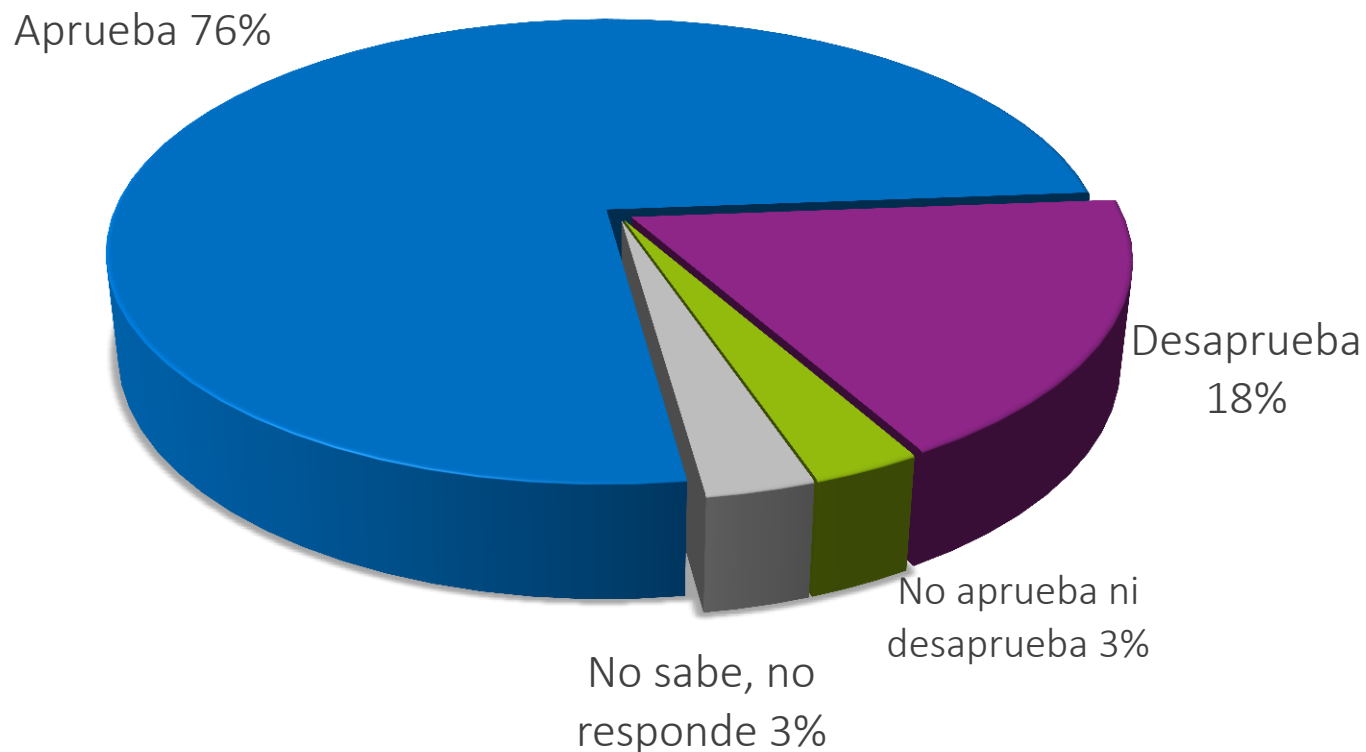
# CONOCIMIENTO MANIFESTACIONES EN CHILOÉ

¿Supo o escuchó hablar de las manifestaciones y protestas que se están viviendo en Chiloé?



# NIVEL DE ACUERDO CON MOVILIZACIONES

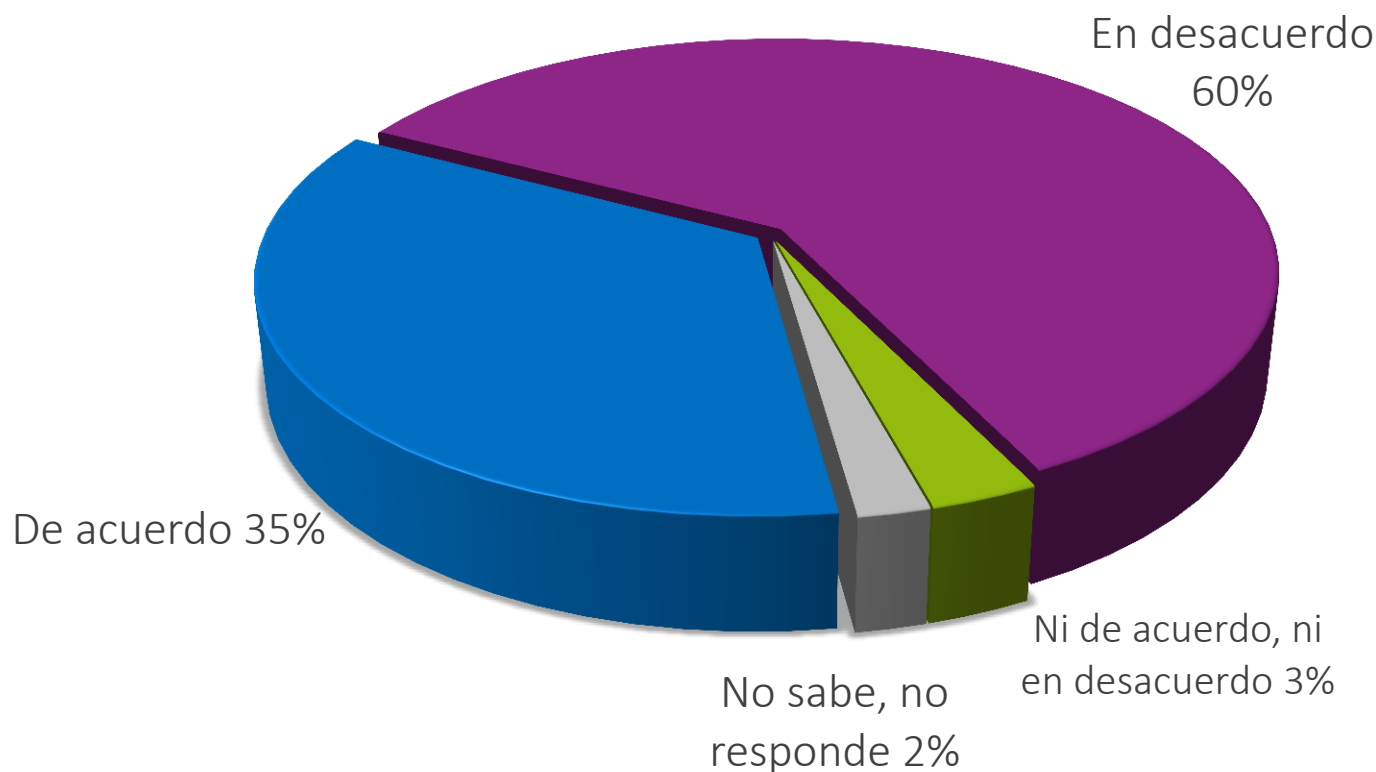
En general, ¿usted aprueba o desaprueba la movilización de los dirigentes de pescadores artesanales de Chiloé?





# NIVEL DE ACUERDO CON BLOQUEOS Y BARRICADAS

En relación a las manifestaciones y protestas que se están viviendo en Chiloé, ¿Usted está de acuerdo o en desacuerdo con las protestas con bloqueos y barricadas evitando el ingreso a la Isla de Chiloé?

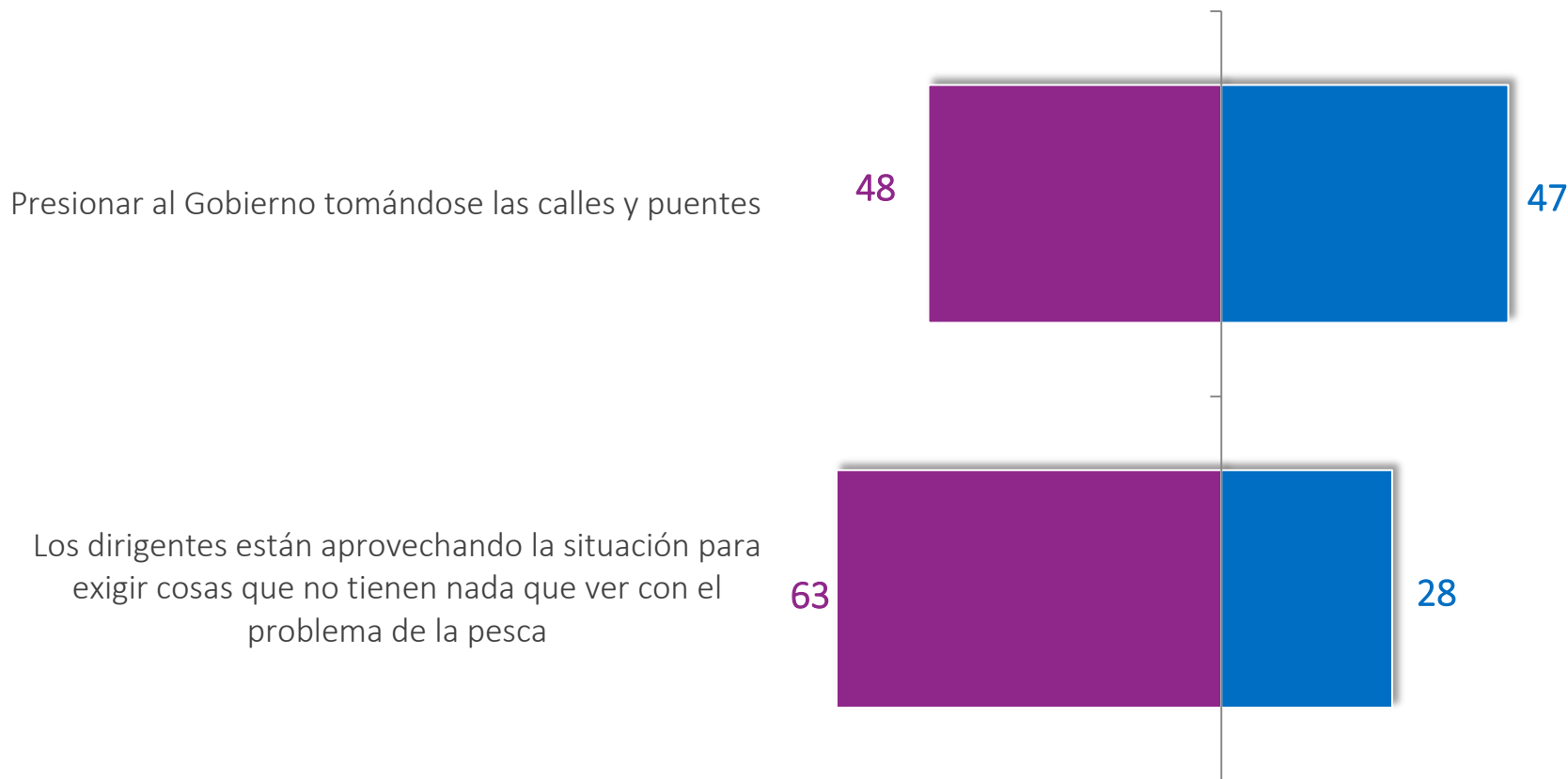


# EVALUACIÓN MANIFESTACIONES EN CHILOÉ

En relación a las manifestaciones y protestas que se están viviendo en Chiloé, ¿Usted está de acuerdo o en desacuerdo con...?



■ % En desacuerdo      ■ % De acuerdo

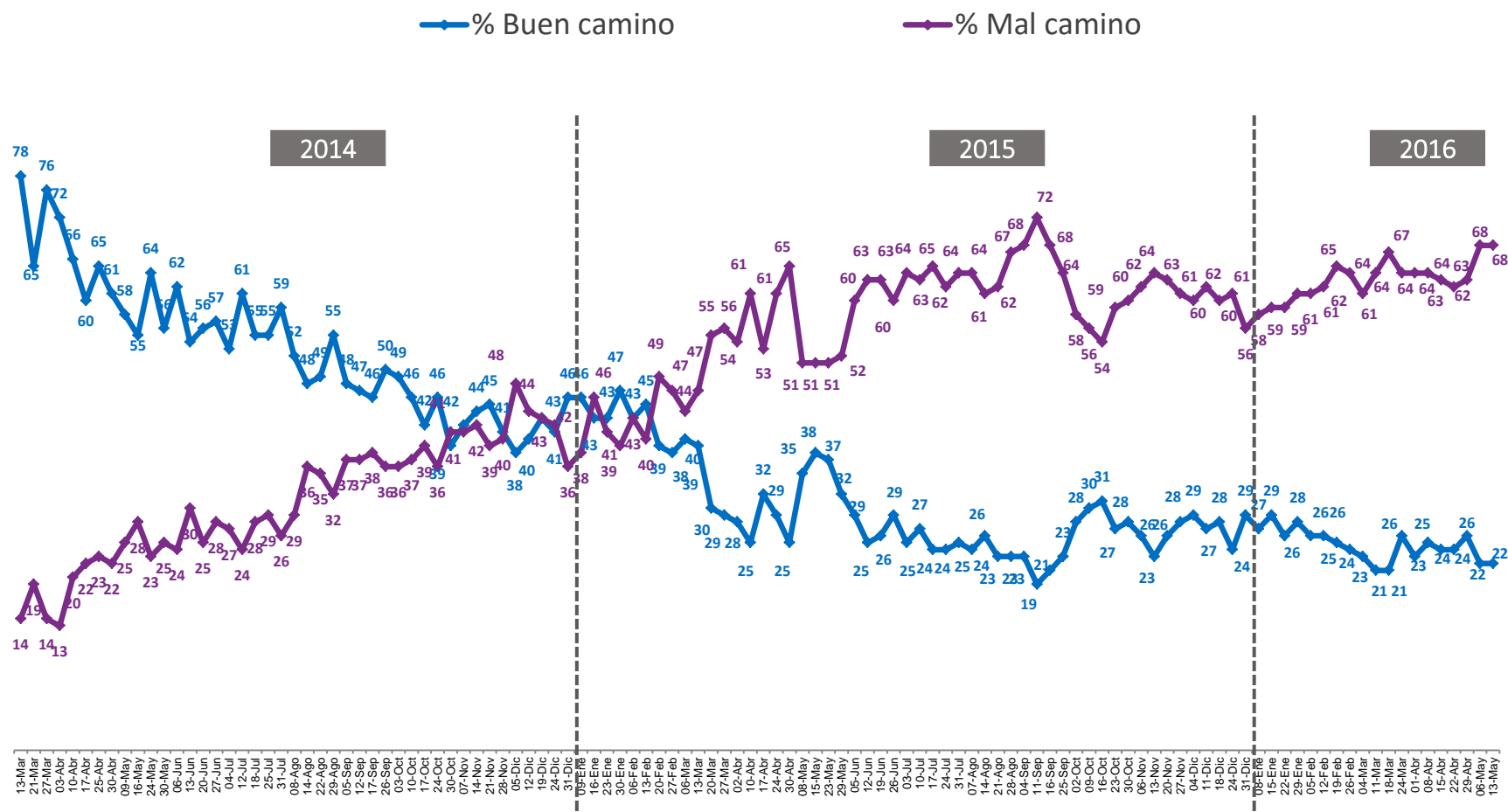




**ECONOMÍA**  
**Y SOCIEDAD**

# EVALUACIÓN PAÍS

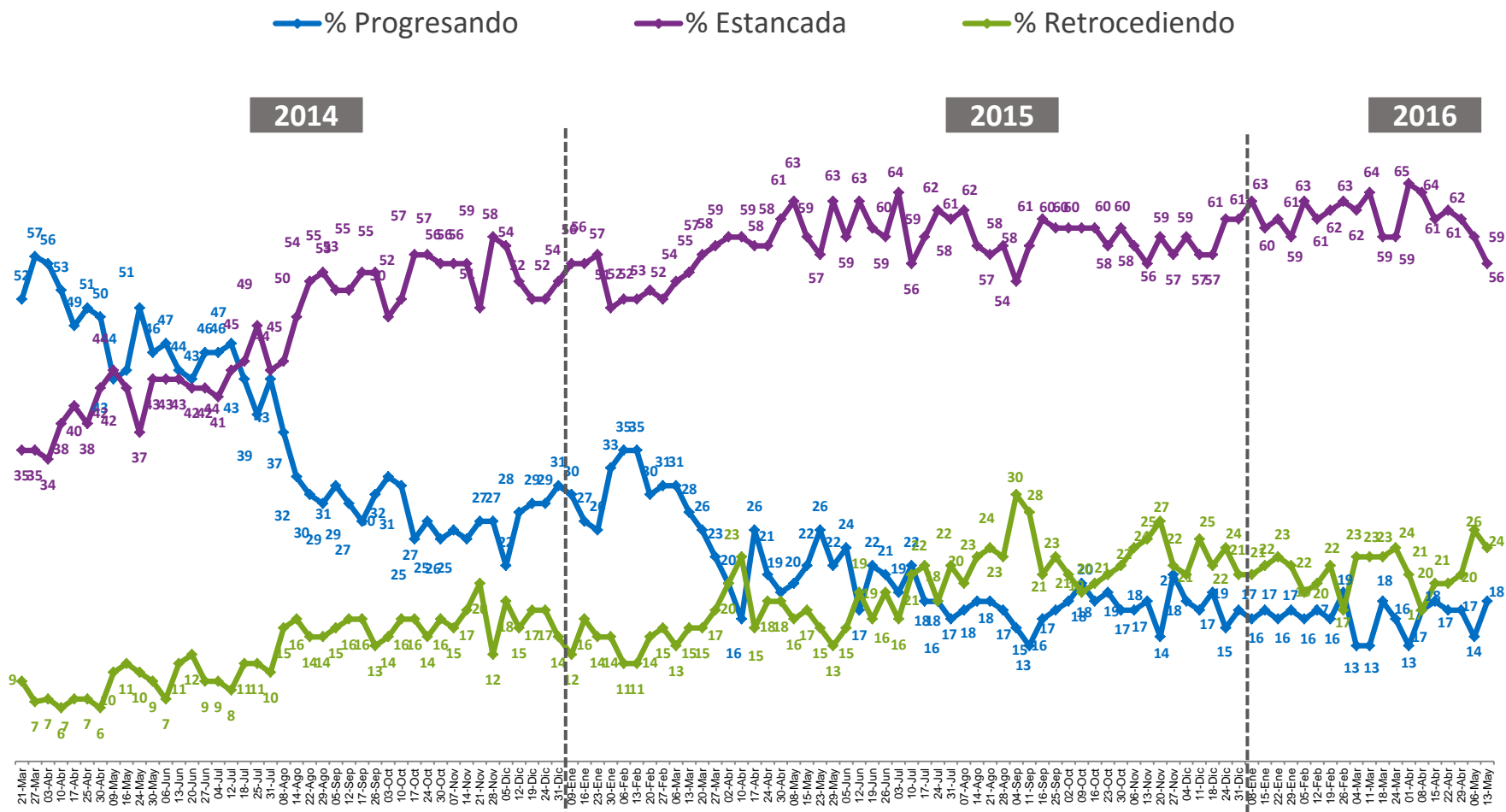
Pensando en todos los aspectos políticos, económicos y sociales, ¿Ud. cree que el país va por un buen camino o por un mal camino?



La diferencia para completar 100% corresponde a las respuestas 'Ni por el bueno ni por el malo' y 'No sabe, no responde'

# PERCEPCIÓN DE PROGRESO ECONÓMICO

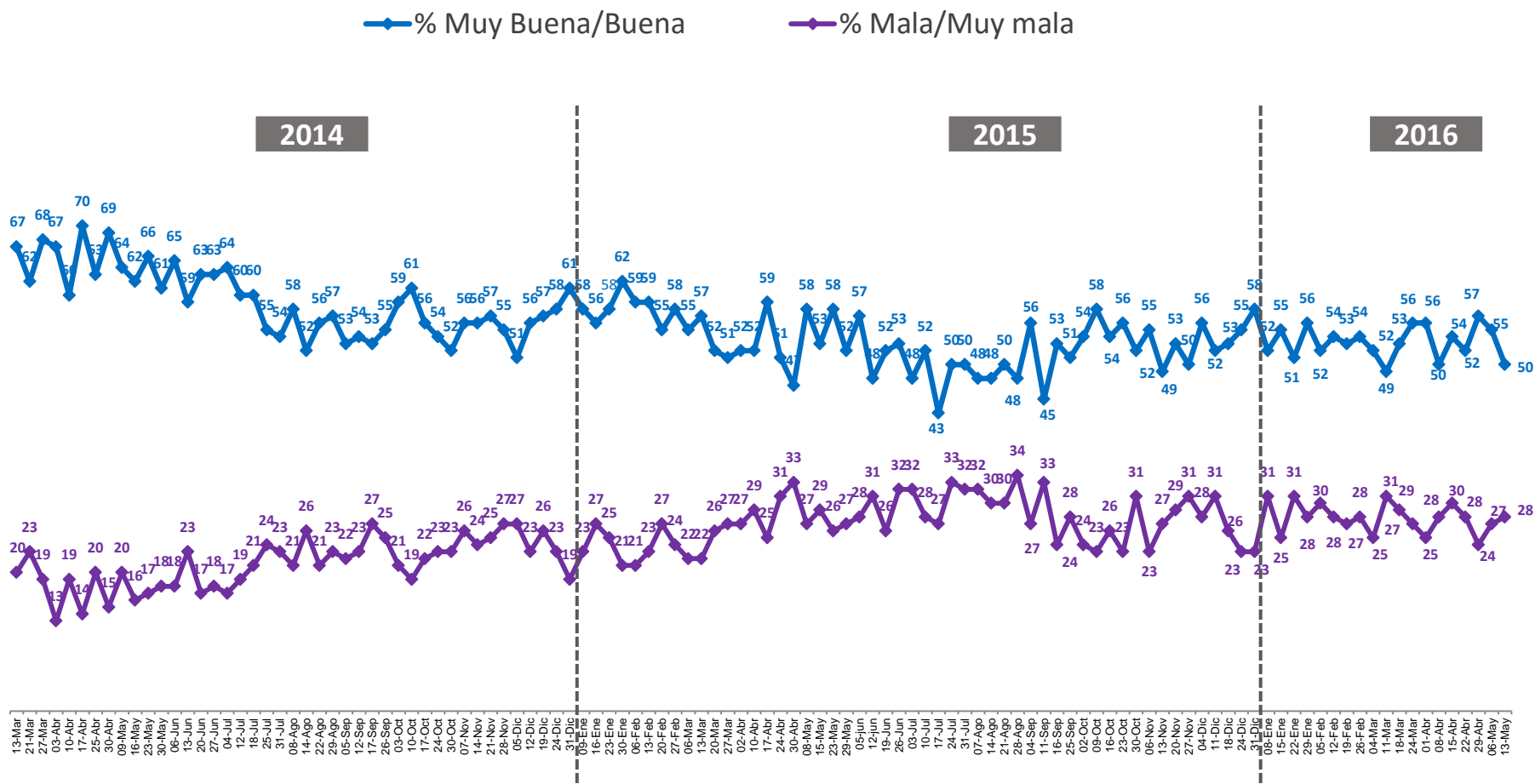
¿Ud. cree que en el momento actual la economía chilena está: progresando, estancada o en retroceso?



La diferencia para completar 100% corresponde a las respuestas 'No sabe, no responde'

# EVALUACIÓN ECONÓMICA PERSONAL Y FAMILIAR

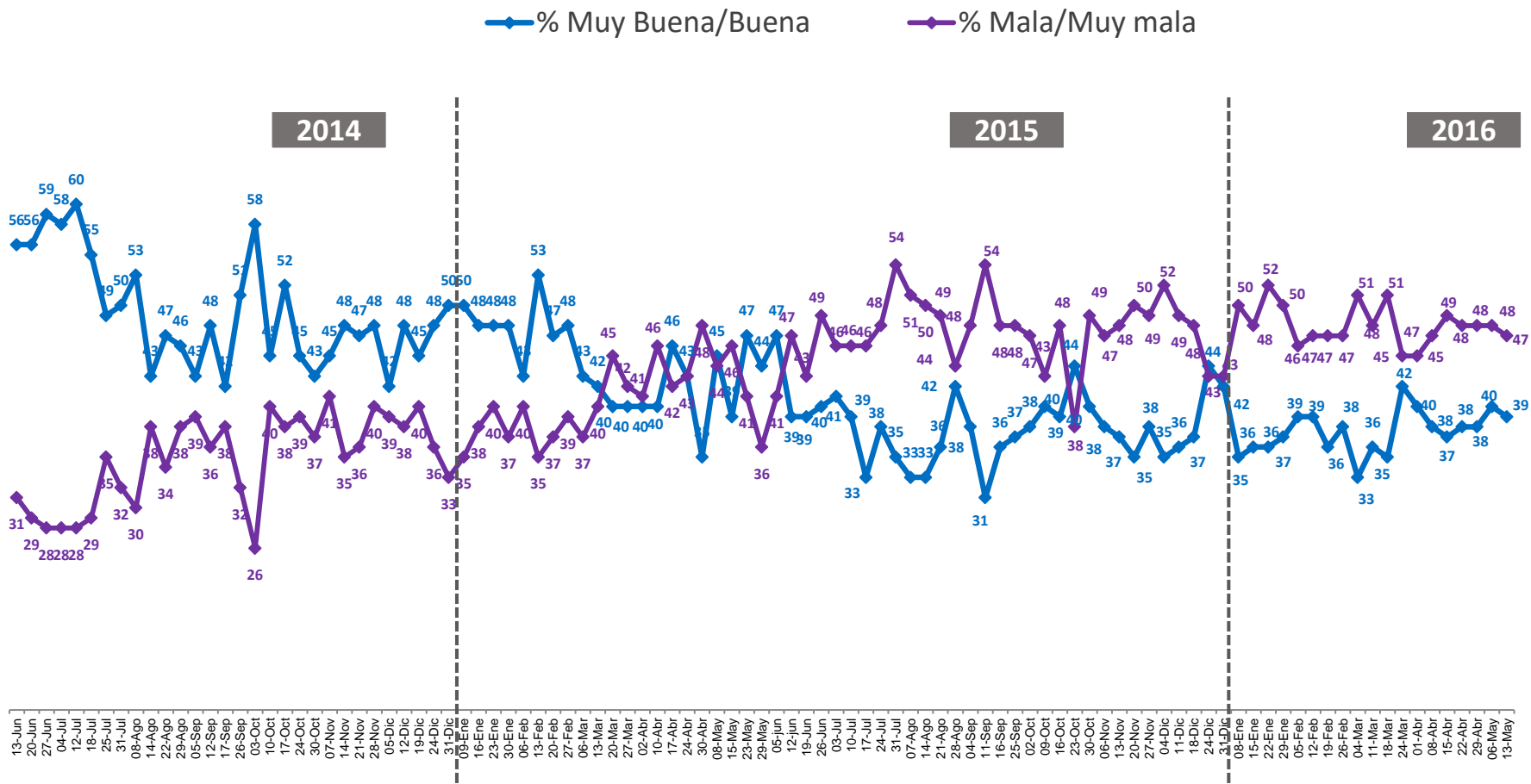
¿Cómo calificaría usted la situación económica actual de usted y su familia?



La diferencia para completar 100% corresponde a las respuestas “ni buena ni mala” y ‘No sabe, no responde’

# EXPECTATIVAS DE CONSUMO

¿Cómo calificaría usted la situación económica de los consumidores para poder comprar bienes y servicios?

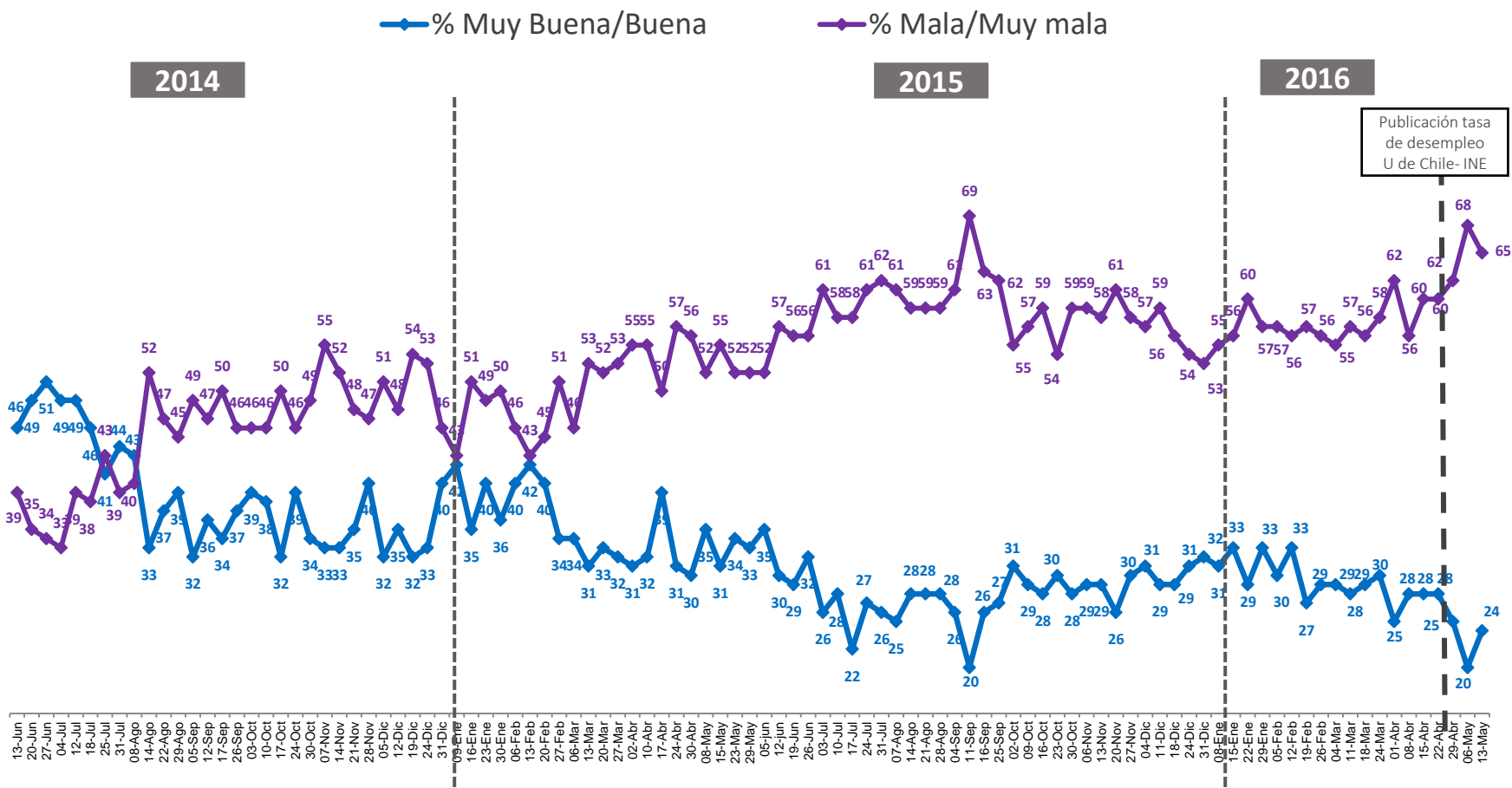


La diferencia para completar 100% corresponde a las respuestas “ni buena ni mala” y ‘No sabe, no responde’



# EXPECTATIVAS DE EMPLEO

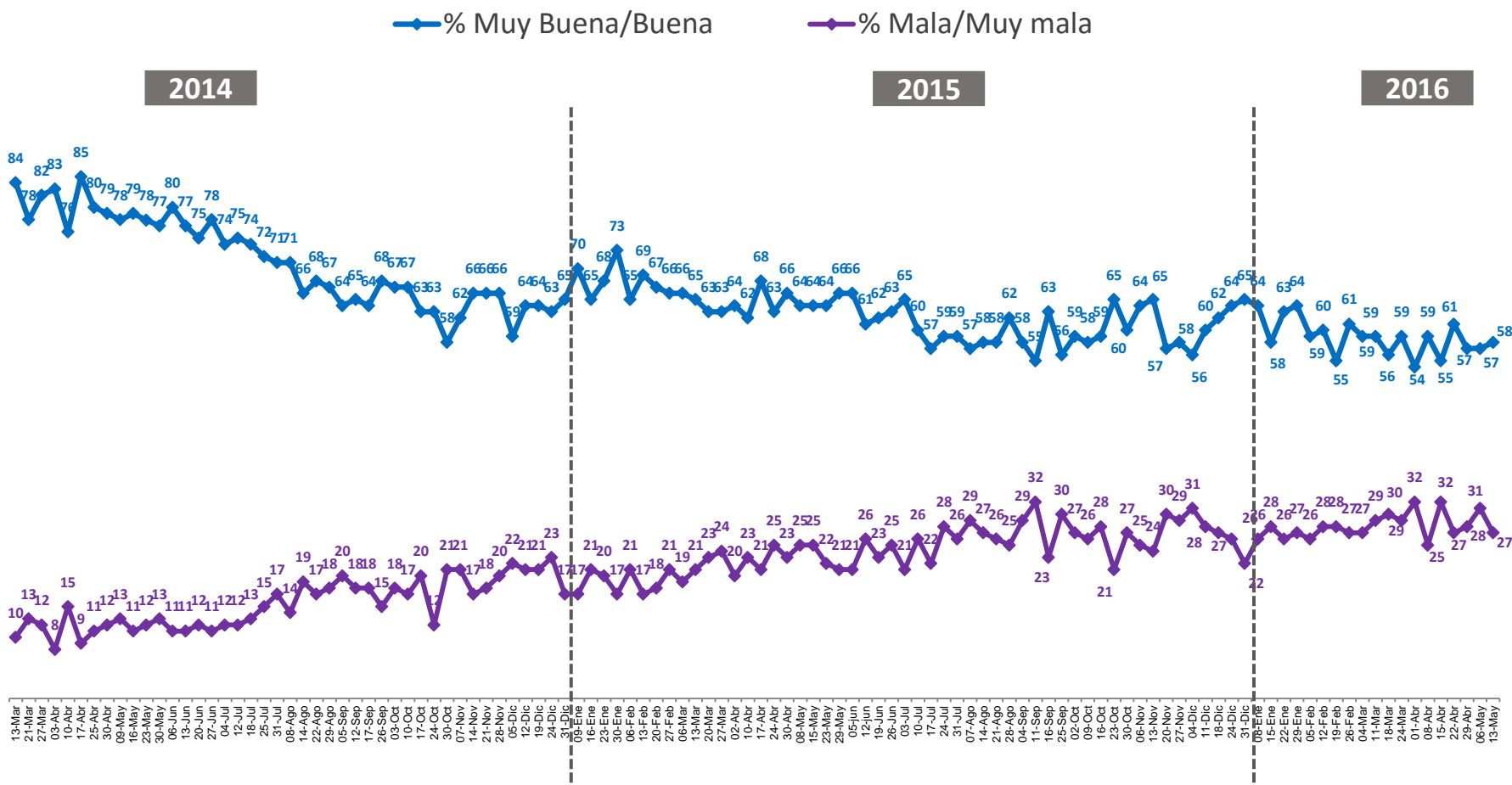
¿Cómo calificaría usted la situación actual del empleo en el país?



La diferencia para completar 100% corresponde a las respuestas “ni buena ni mala” y ‘No sabe, no responde’

# PERCEPCIÓN ECONÓMICA DE LAS EMPRESAS

¿Cómo calificaría usted la situación económica actual de las empresas?



La diferencia para completar 100% corresponde a las respuestas “ni buena ni mala” y ‘No sabe, no responde’

# EXPECTATIVAS FUTURO DEL PAÍS

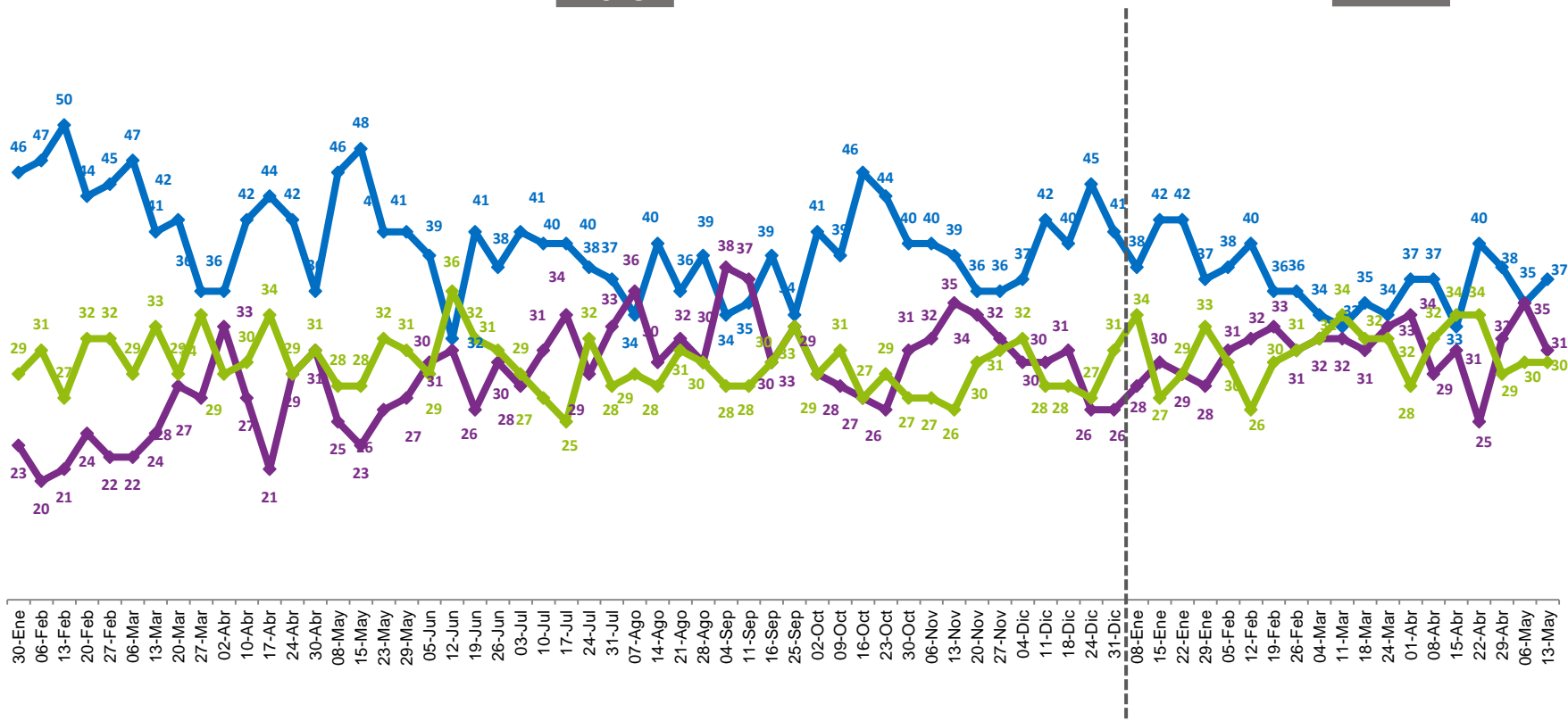
En general ¿Cómo se siente usted acerca del futuro del país?



◆ % Muy optimista/Optimista    
 ◆ % Pesimista/Muy pesimista    
 ◆ % Ni optimista ni pesimista

2015

2016



La diferencia para completar 100% corresponde a las respuestas 'No sabe, no responde'



Plaza  
**Pública**

c a d e m